



## MIGHT BEIGE MESH

Rivestimento adesivo materico e conformabile per posa su Muri e Mobili

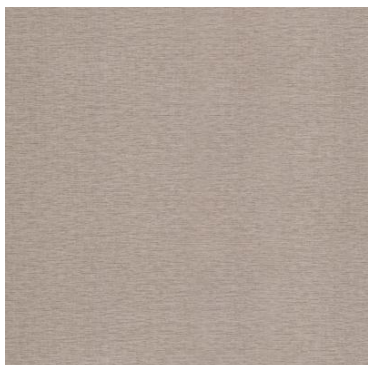
Garanzia  
**10 ANNI**

Temperatura di installazione  
**DA +15°C A +25°C**

Conservazione da +5°C a +35°C  
**3 ANNI**

**LUNGHEZZA** ↔ **50 m**

**LARGHEZZA** ↔ **122 cm**



## CARATTERISTICHE

Primer/Primer +	✓
Kraft paper release liner	✓
Termoformabile	✓
Polimero calandrato	✓
Installazione interna	✓
Installazione esterna	✗
Resistenza agli UV	✓
Adesivo permanente antibolla	✓
Aspetto	Opaco
Spessore	230 µ
Resistenza alla graffiatura	Media

## CERTIFICAZIONE

CE	✓
IMO	✓
MED	✓
RAIL	✓
REACH	✓
TCHIBO	✓
TABER TEST	✓
VOC	✓

## GENERALITÀ

### FORZA DI ADESIONE :

91 minuti dopo installazione: 1,04 Kg/cm  
24 ore dopo installazione: 1,43 Kg/cm  
3 giorni dopo installazione: 1,51 Kg/cm  
7 giorni dopo installazione: 1,65 kg/cm

### FORZA DI ADESIONE AD ALTA TEMPERATURA :

Dopo il 1° giorno: 1,37 Kg/cm  
Dopo 7 giorni: 1,03 Kg/cm

### DURABILITÀ :

Il prodotto è caratterizzato da un'eccellente resistenza all'acqua, alla sporcizia, all'abrasione, ai raggi UV e all'usura (ingiallimento, delaminazione, screpolatura, demetallizzazione)

### MANUTENZIONE :

Pulizia facile e veloce grazie alla qualità della superficie e all'eccellente resistenza allo sporco e alle muffe. Per la pulizia possono essere utilizzati tutti i tipi di prodotti classici ad esclusione dei prodotti abrasivi, corrosivi, dell'acetone e dell'acquaragia.

*Immagini e dati non contrattuali, Cover Styl' si riserva il diritto di modificare in qualsiasi momento la composizione delle proprie pellicole.*

*La resa dei colori e delle finiture su computer può variare in funzione dello schermo e potrebbe non costituire una rappresentazione fedele della realtà. Per questo vi raccomandiamo di ordinare un campione online o di contattarci per valutare la finitura più adatta alle vostre esigenze. A causa di lievi differenze di colore nelle produzioni, vi consigliamo di acquistare la quantità necessaria in una sola volta per evitare eventuali differenze di aspetto nella realizzazione del vostro progetto Cover Styl'.*